

2024年8月19日
三 重 県
株式会社近商ストア

大阪・梅田で三重県の特産品が買えるチャンス！
～Harves LINKS UMEDA 店にて三重県フェア開催～

三重県と株式会社近商ストアは、「Harves LINKS UMEDA 店（以下、「ハーベスリンクス梅田店）」にて、2024年8月23日（金）から25日（日）の3日間、三重県の特産品、観光情報に関するPRイベントを実施します。

当日は、三重県の地酒や伝統の郷土食等の販売、観光パンフレットの配布、お楽しみ抽選会を実施します。また、三重県応援キャラクター「兎の助（うさのすけ）」が登場し、イベントを盛り上げます。

近商ストアは近鉄沿線を中心にスーパーマーケットを36店舗展開しており、大阪府と三重県を結ぶ近鉄大阪線大阪上本町駅に隣接する「食品専門館ハーベス上本町店」において、昨年と本年6月に三重県フェアを開催しました。今回のイベントでは、多くのお客様が行き交う梅田地区において、三重県の魅力を直接PRすることにより、三重県の観光支援、特産品の認知度向上を図ります。

イベント概要

1. 実施期間

2024年8月23日（金）から25日（日） 11時から20時（最終日は18時終了）

※時間は変更になることがあります。

2. 実施場所

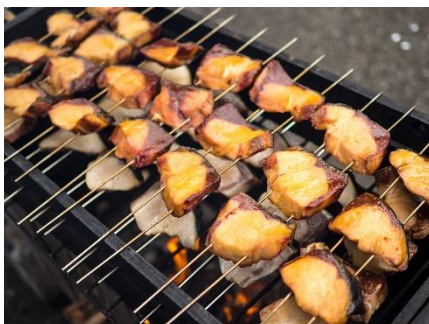
ハーベスリンクス梅田店イベントスペース（当店隣接マクドナルド様横）

3. 実施内容

（1）特産品販売

G7伊勢志摩サミット2016で提供された日本酒「純米吟醸 三重の寒梅」（丸彦酒造株式会社）、文化庁が認定する「100年フード」における「伝統の100年フード」部門認定の「梶賀のあぶり」（株式会社梶賀コーポレーション）、300年間変わらないこだわりの味の鈴鹿銘菓「小原木」（製造：大徳屋長久、販売：鈴鹿市物産協会：23日、24日のみ）などを販売

【販売商品の一例】



梶賀のあぶり（写真はイメージです）



小原木（おはらぎ）



純米吟醸 三重の寒梅

(2) 観光 PR

三重県内の観光地のパンフレットの配布、三重県応援キャラクター「兎の助」が出張し、一緒に記念撮影ができます。(記念撮影は、24日、25日のみ)

(3) 抽選会

三重県フェア及びハーベスリンクス梅田店における合計500円(税込)以上の当日お買上レシートをイベントスペース内抽選会場にてご提示いただくと、三重県内のレクリエーション施設の招待券などが当たる抽選会に参加いただけます。(24日、25日のみ)

※景品が無くなり次第、終了します。

※お1人様1日1回限りです。

参 考

1. 三重県について

日本のほぼ真ん中に位置する三重県には、日本人の心のふるさととして親しまれる「伊勢神宮」や世界遺産「熊野古道」、伊賀忍者発祥の地、リアス海岸など、美しい自然や名所旧跡が数多く存在します。三重は、そうした自然と文化、海山の幸に恵まれていることから、美し国（うましくに）といわれてきました。



2. 兎の助（うさのすけ）について



三重県応援キャラクター「兎の助（うさのすけ）」
三重県を応援するために生まれた兎の忍者です。
忍者だけに、コッソリいろんな場所で活動しています。

《登場スケジュール》

日 時	8月24日（土）	8月25日（日）
1回目	12時から12時20分	12時から12時20分
2回目	15時から15時20分	15時から15時20分
3回目	17時から17時20分	17時から17時20分

3. Harves LINKS UMEDA 店について

大阪・梅田のヨドバシカメラと一体になった複合商業施設「LINKS UMEDA」（大阪市北区）の地下1階に位置し、新鮮な生鮮品はもちろん、「Harves クオリティ」と銘打ったこだわり商品や種類豊富な弁当・惣菜など、2019年11月のオープン以来多くのお客様にご利用いただいています。



ハーベスリンクス梅田店



4. 株式会社近商ストアについて

- (1) 設立年月日 1953年9月1日
- (2) 年間売上高 2023年度 580億円
- (3) 本社所在地 大阪府松原市上田3丁目8番28号
- (4) 代表者 取締役社長 上田 泰嗣
- (5) 従業員数 社員 537人 パートナー社員 2,572人
- (6) 店舗数 大阪府20店、奈良県12店、京都府4店／計36店舗を展開