

2022年4月19日

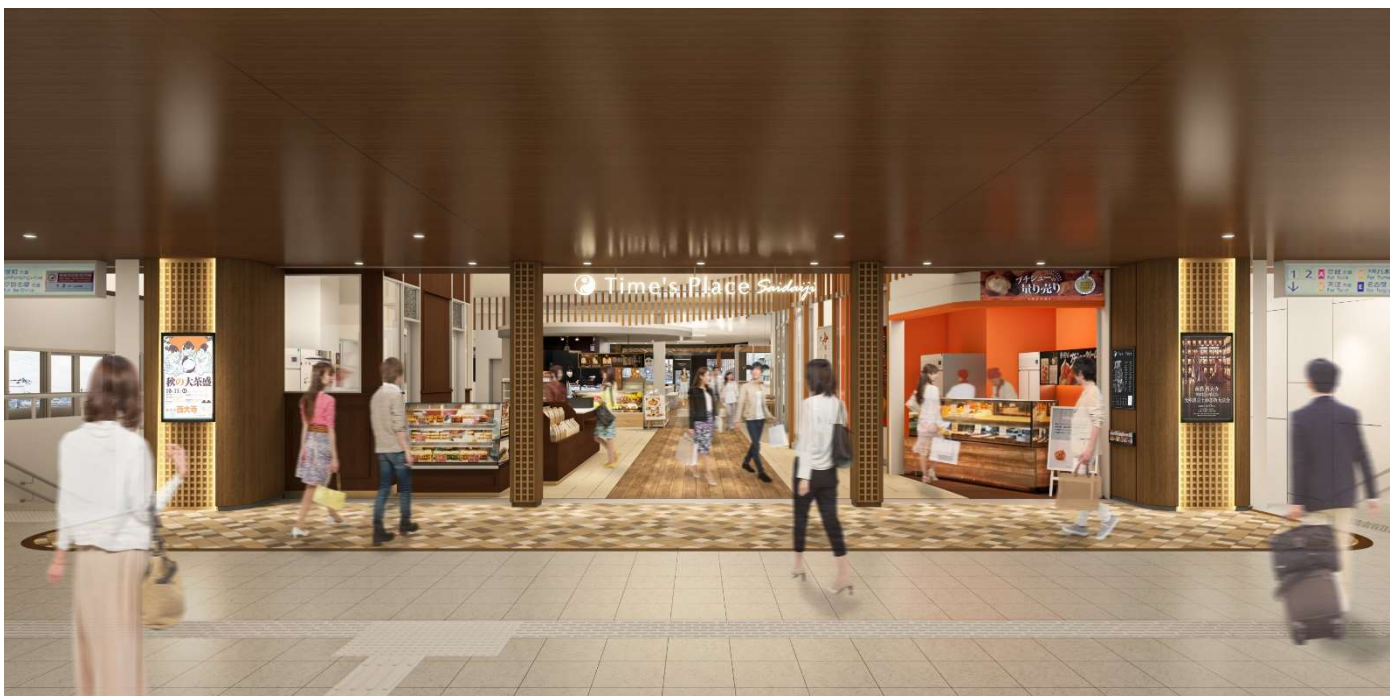
「Time's Place 西大寺」リニューアル 第2期オープン！ ～新たに4店舗が開業～

4月21日（木）、株式会社近鉄リテーリングが運営する駅ナカ商業施設「Time's Place 西大寺」がリニューアル 第2期オープンいたします。

「Time's Place 西大寺」では、眺望ダイニングスペース「VIEW TERRACE（ビュー・テラス）」を3月24日にオープンするなど、リニューアルを進めてまいりましたが、このたび第2期オープンとして、点心専門店「百楽」、おむすび専門店「箱夢」、焼き芋専門店「維新蔵」、Bar「お酒の美術館」の4店舗が新たに開業します。

第2期オープンに合わせて、Time's Place 西大寺内の各店舗で、お買物券プレゼントなどのお得な開業記念キャンペーンを実施いたしますので、この機会に是非ご利用ください。

第2期オープンの概要は別紙の通りです。



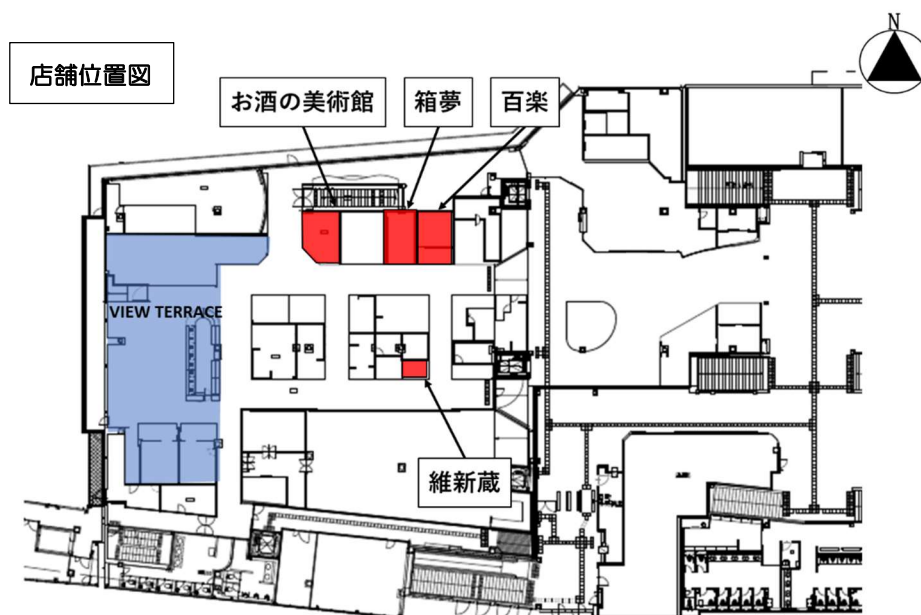
（施設イメージ）

1. 駅ナカ商業施設「Time's Place 西大寺」リニューアル 第二期オープンの概要

(1) 新規出店店舗

- ① 点心専門店「百楽」
- ② おむすび専門店「箱夢」
- ③ 焼き芋専門店「維新蔵」
- ④ Bar「お酒の美術館」

(2) 店舗紹介



① 点心専門店「百楽」

創業60余年の中国料理“百楽”の、点心専門店。職人が一つ一つ手作りで仕上げた「百楽豚まん」はキメの細かいモチモチ食感の生地で、鹿児島産「茶美豚」ちやーみーとんを粗挽きにした餡をくるんだ一品。このほかジューシーな食べ応えの「百楽焼売」、牛肉と豚肉を合挽にした肉感たっぷり大きめの「牛豚餃子」など、いずれも自慢の点心シリーズです。ご家庭や職場など、様々なシーンに“百楽”をお持ち帰りいただき、皆さままでシェアして下さい。

- ・ 営業時間 9:30～21:30
- ・ 店舗面積 15.80㎡
- ・ 商品イメージ



②おむすび専門店「箱夢」

ご注文をいただいてから握るおむすび専門店です。宮城県産「つや姫」の一等米100%を使用し、具材にもこだわったおむすびを提供いたします。また、定番の駅弁やバラエティーに富んだお弁当を取り揃えております。毎日のお食事に握りたてのおむすびを、また旅行のお供にお弁当を、「箱夢」でお求めください。

- 営業時間 9:30~21:30
- 店舗面積 11.72㎡
- 商品イメージ



③焼き芋専門店「維新蔵」

さつまいも生産量日本一の鹿児島県産のさつまいもを使ったお芋スイーツが人気の維新蔵が新たにオープンいたします。100日以上かけ長期熟成させ甘さを最大限まで引き出した濃蜜やきいも「さつまミライ」、さつまミライを使った各種焼き菓子、最高級の鳴門金時とお芋の蜜【どろあめ】を使用した大学芋、3種のさつまいもをブレンドしたお芋のモンブランソフトなど特製スイーツを取り揃えております。

- 営業時間 9:30~21:30
- 店舗面積 9.62㎡
- 商品イメージ



④Bar「お酒の美術館」

世界各国のウイスキーやブランデーを取り扱う Bar「お酒の美術館」が新たにオープンいたします。終売・休売のジャパニーズウイスキーをはじめ 国内外の希少なオールドボトルを多数取り揃えております。駅構内店舗の食べ物の持ち込みも可能なので、お好みのおつまみを片手に、厳選された様々なお酒をお楽しみいただけます。お仕事帰りの一杯に、お気軽にお立ち寄り下さい。

- 営業時間 11:00～21:30
- 店舗面積 16.23㎡
- 商品イメージ



2. 「Time's Place (タイムズプレイス)」について

近鉄リテーリングが運営する駅ナカショッピングモールで、大和西大寺駅、大阪難波駅、大阪上本町駅、大阪阿部野橋駅、近鉄奈良駅、京都駅、宇治山田駅の計7カ所に展開しています。それぞれの地域に合わせ、日常利用や観光利用など多様なシーンに対応した店舗を集めて、駅をご利用の皆様にお買物を楽しんでいただけるスペースを演出しています。

■ ロゴマーク



Time's Place
Saidaiji

お昼から夜まで一日を通して楽しんでいただけることをコンセプトとした「Time's Place」の共通ロゴマークです。

3. サービス券付入場券について

大和西大寺駅では、Time's Place 西大寺をはじめとする改札内店舗を駅入場料金のご負担なくご利用いただけるサービスを実施しています。自動券売機で「サービス券付入場券」をご購入いただき、サービス券をご利用店舗でご提示いただくと、入場券の料金相当額を返金します。なお、入場券は購入時刻より2時間有効です。

(以上)